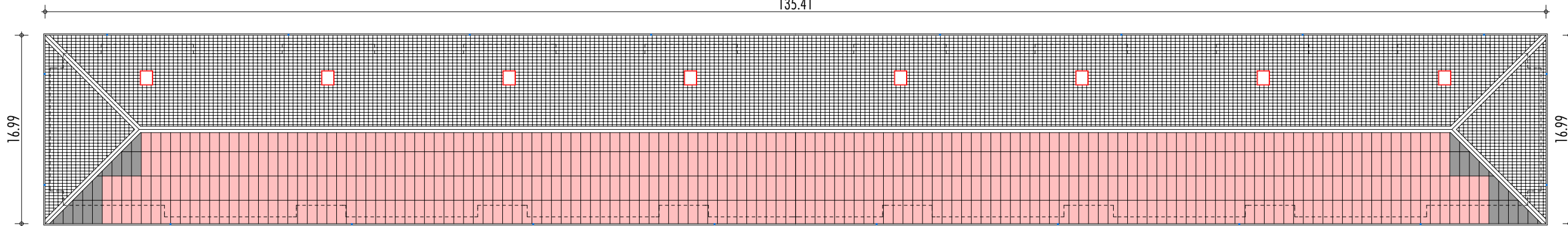


RUE DU VIDOLLET

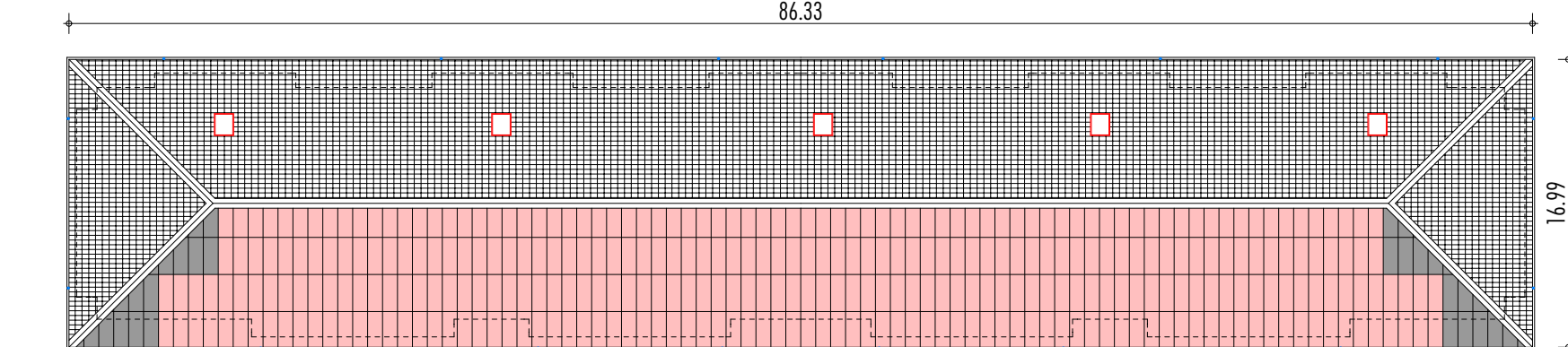
135.41



PARC

PARC

86.33



RUE DE VERMONT

88.1

236

236

236

236

236

236

236

236

236

236

236

236

236

236

236

Panneaux solaires h: 236 cm * 2
Entre-axe: 88.1 cm

DISPOSITION PANNEAUX SOLAIRES
PETITS PANS DE TOITURE

88.1

182

236

236

236

236

236

236

236

236

236

236

236

236

236

236

236

236

236

236

Panneaux solaires h: 236 cm * 3 + 182 cm
Entre-axe: 88.1 cm

DISPOSITION PANNEAUX SOLAIRES
GRANDS PANS DE TOITURE

GRAND PAN (SO):
134 rangées de panneaux de 86 cm
=> 134*0.86 = 115.24 m
sur une hauteur de 890 cm
=> 115.24*8.9 = **1025 m²**

(série supplémentaire : 8*0.86*4.72=32.5 m²)

PETIT PAN (SE):
8 rangées de panneaux de 86 cm
=> 8*0.86 = 6.88 m
sur une hauteur de 472 cm
=> 6.88*4.72 = **32.5 m²**

TOTAL VIDOLLET: 1025 + 32.5 = 1057.5 m²
(calcul du 26.04.2012 VV 32.605 = 1033.5 m²)

CALCUL VIDOLLET

GRAND PAN (SE):
78 rangées de panneaux de 86 cm
=> 78*0.86 = 67.08 m
sur une hauteur de 890 cm
=> 67.08*8.9 = **597 m²**

(série supplémentaire : 8*0.86*4.72=32.5 m²)

PETIT PAN (SO):
8 rangées de panneaux de 86 cm
=> 8*0.86 = 6.88 m
sur une hauteur de 472 cm
=> 6.88*4.72 = **32.5 m²**

CALCUL VERMONT

TOTAL VERMONT: 597 + 32.5 = 629.5 m²
(calcul du 26.04.2012 VV 32.605 = 613.5 m²)

POUR APPROBATION DES ENTREPRISES

COOPERATIVE "LA CIGALE" 13 IMMEUBLES D'HABITATION
RENOVATION DE TRES HAUTE PERFORMANCE ENERGETIQUE

François BAUD & Thomas FRUH atelier d'architecture 15, rue des Voisins 1205 GENÈVE tel: 022 320 58 49 fax: 022 320 58 95 e-mail: baud.fruh@archi.ch

SCHEMA TOITURE

WV 51.109

1:400

22.01.2013

INFOS DOCUMENT: WV 51 EXECUTION_ACT 6.pln/Production4 / MODIFIE LE: